**DETTAGLI**

- Abbottonatura nascosta con automatici
- 1 automatico a vista
- Taschino sul petto
- Taschino portapenne sulla manica
- Polsini con automatico a vista
- 2 spacchetti dietro

**TAGLIE**

S ÷ 4XL  
Slim Fit

**COLORE**

J004 Jeans blu

**TESSUTO**

62% cotone  
35% poliestere  
3% elasthan  
180 g / m<sup>2</sup>



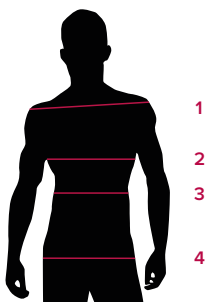
Le misure indicate si riferiscono alle taglie **S** per i capi femminili, **L** per i capi maschili. Per i capi a taglia unica le misure indicate sono effettive.

La giacca Eric nella versione in blu jeans vanta uno stile e un taglio moderni, ed è caratterizzata dall'abbottonatura con automatico logato nella nuovissima galvanica rame anticato, che ne esalta lo stile contemporaneo. Il comfort è affidato alla componente in stretch presente nel tessuto ed agli spacchi sul retro, che garantiscono ampia libertà di movimento e un'eccellente vestibilità. Allo stesso modo, il nuovo polsino è stato ideato per permettere una maggiore facilità nell'arrotolamento della manica. Completano la giacca Eric il portapenne presente sulla manica sinistra, confezionato con impunture grigie con filato a contrasto, e l'asola nel retro ancorata da un automatico in tinta.

**COLORI DISPONIBILI**

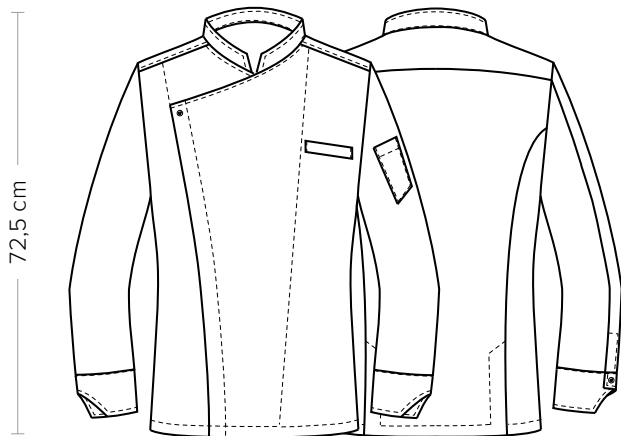
J004 Jeans blu

TABELLE TAGLIE  
E CORRISPONDENZE

**TABELLA ST-G1 SLIM FIT**

TAGLIA	XS	S	M	L	XL	XXL	3XL	4XL	5XL
<b>1 - SPALLE</b>	44	45	46	47	49	51	53	55	57
<b>2 - TORACE</b> circonferenza	92-96	96-100	100-104	104-111	111-116	116-124	124-132	132-142	142-152
<b>3 - VITA</b> circonferenza	80-84	84-88	88-92	92-99	99-106	106-116	116-126	126-138	138-148
<b>4 - BACINO</b> circonferenza	92-96	97-101	101-105	105-111	111-117	117-125	125-133	133-143	143-153

**GUIDA ALLE TAGLIE** **1)** Prendere le misure anatomiche (corpo con abbigliamento intimo) senza stringere mantenendo ben teso il metro. **Nota:** nel caso vogliate indossare dei camici già con dell'abbigliamento sotto prendete le misure già abbigliati. **2)** Nel caso tra le misure prese vi fosse una misura a cavallo fra 2 taglie vi consigliamo di prendere quella più grande. **3)** Le misure della tabella sono espresse in centimetri.



### DETAILS

- Concealed buttoning with press studs
- 1 visible press stud
- Breast pocket
- Pen pocket on sleeve
- Visible press stud on the cuffs
- 2 rear vents

### SIZES

S ÷ 4XL  
Slim Fit

### COLOURS

J004 Jeans blue

### FABRIC

62% cotton  
35% polyester  
3% elastane  
180 g / m<sup>2</sup>



The measures indicated refer to sizes **S** for women, **L** for men. For one-size-fits-all garments, the measurements indicated are effective.

Eric jacket in the blue jeans version boasts a modern style and cut, and is characterized by the buttoning with automatic logoed in the brand new antique copper galvanic, which enhances its contemporary style. Comfort is entrusted to the stretch component present in the fabric and the slits on the back, which guarantee ample freedom of movement and an excellent fit. Likewise, the new cuff has been designed to allow greater ease in rolling up the sleeve. The Eric jacket is completed by the pen holder on the left sleeve, made with gray stitching with contrasting yarn, and the buttonhole on the back anchored by a matching snap.

### AVAILABLE COLOURS



J004 Jeans blue

SIZE TABLES  
AND CORRESPONDENCES

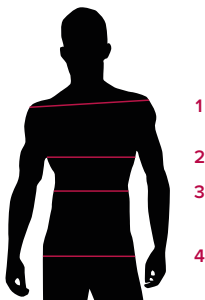


TABLE ST-G1 SLIM FIT									
SIZE	XS	S	M	L	XL	XXL	3XL	4XL	5XL
<b>1 - SHOULDERS</b>	44	45	46	47	49	51	53	55	57
<b>2 - CHEST</b> circumference	92-96	96-100	100-104	104-111	111-116	116-124	124-132	132-142	142-152
<b>3 - WAIST</b> circumference	80-84	84-88	88-92	92-99	99-106	106-116	116-126	126-138	138-148
<b>4 - HIPS</b> circumference	92-96	97-101	101-105	105-111	111-117	117-125	125-133	133-143	143-153

**SIZE GUIDE** **1)** Take the anatomical measurements (body with underwear) without tightening, keeping the measuring tape taut. Note: in case you want to wear of the gowns already with the clothing underneath take the measurements already dressed. **2)** If there is a measure between 2 sizes between the measurements taken, we advise you to take the bigger one. **3)** The measurements in the table are expressed in centimeters.